

貸事務所

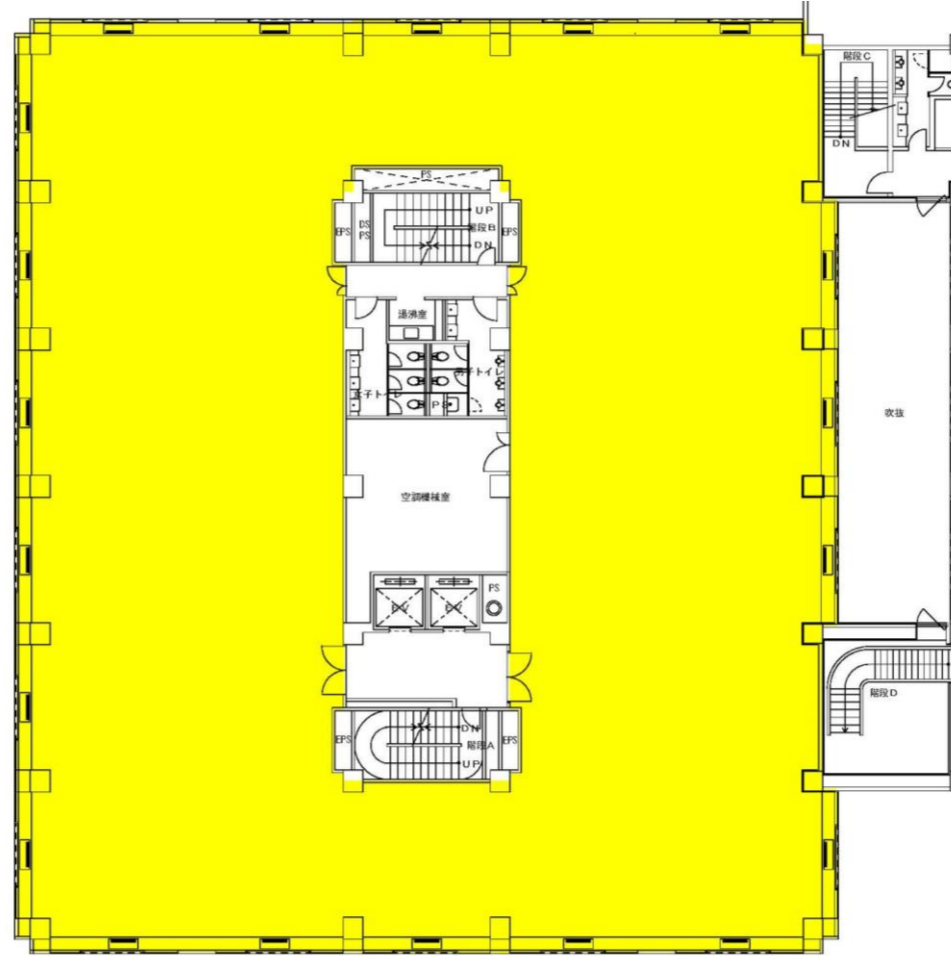
本多電機ビル

J R 山手線他「目黒」駅 徒歩 9 分
 東急目黒線「不動前」駅 徒歩 6 分

【建物概要】

所在地：東京都品川区上大崎 4 - 5 - 3 7
 名称：本多電機ビル
 交通：J R 山手線・東京メトロ南北線・都営三田線・
 東急目黒線「目黒」駅 徒歩 9 分
 東急目黒線「不動前」駅 徒歩 6 分
 J R 山手線「五反田」駅 徒歩 11 分
 構造：鉄骨鉄筋コンクリート造 地下 1 階・地上 6 階建
 賃貸フロア：2 階 1, 079.52㎡ (326.55 坪)
 竣工：1989 年(平成元年)3 月
 設備：ELV 2 基 / 天井高約 2, 550 mm(OA 床 50mm 有)
 新耐震基準 / セントラル空調

【平面図】



事務所 1,079.52 m² 326.55 坪



【賃貸条件】

募集フロア	賃貸面積	賃料	共益費	敷金	入居日
2 階	1, 079.52㎡ (326.55 坪)	相談	なし	12 ヶ月	相談

※図面と現況が異なる場合は、現況を優先させていただきます。

国土交通大臣(2)第9072号

中央日土地ビルマネジメント株式会社
 営業五部

〒100-0013

東京都千代田区霞が関 1-4-1 日土地ビル 15 階

Tel: 03-3501-7650

Fax: 03-3501-7702

担当: 西村 / 直通: 03-3501-7653

■取引態様

媒介

■手数料

手数料	貸主	貸主
負担の割合		
手数料	元付	客付
配分の割合		